



**КОМИТЕТ ИМУЩЕСТВЕННЫХ ОТНОШЕНИЙ
АДМИНИСТРАЦИИ ПЕРМСКОГО МУНИЦИПАЛЬНОГО РАЙОНА**

РАСПОРЯЖЕНИЕ

28.07.2021

№ _____ 1174

**Об установлении публичного
сервитута на часть земельных
участков**

В соответствии со ст. 23, гл. V.7 Земельного кодекса Российской Федерации, Федеральным законом от 25.10.2001 № 137-ФЗ «О введении в действие Земельного кодекса Российской Федерации», пп. 3.7.5 п. 3.7 разд. 3 Положения о комитете имущественных отношений администрации Пермского муниципального района, утвержденного решением Земского Собрания Пермского муниципального района Пермского края от 22.12.2016 № 178, на основании ходатайства открытого акционерного общества «Межрегиональная распределительная сетевая компания Урала» (ИНН 6671163413, ОГРН 1056604000970) (далее - ОАО «МРСК Урала») от 06.07.2021 № 5267:

1. Установить публичный сервитут общей площадью 1183 кв.м на часть следующих земельных участков:

- с кадастровым номером 59:32:1770001:75, расположенный по адресу: Пермский край, Пермский район, Савинское с/п, д. Малое Савино, ул. Набережная, 11;

- с кадастровым номером 59:32:1770001:30, расположенный по адресу: Пермский край, Пермский район, Савинское с/п, д. Малое Савино, ул. Набережная, 14;

- с кадастровым номером 59:32:1770001:32, расположенный по адресу: Пермский край, Пермский район, Савинское с/п, д. Малое Савино, ул. Набережная, 16;

- с кадастровым номером 59:32:3250002:1645, расположенный по адресу: Пермский край, Пермский район, Савинское с/п, д. Малое Савино, квартал 3250002, з\у 1645;

- с кадастровым номером 59:32:1770001:165, расположенный по адресу: Пермский край, Пермский район, Савинское с/п, д. Малое Савино.

Цель: для размещения объекта электросетевого хозяйства «ВЛ-0,4 кВ Ф.1 от ТП-47283».

Срок: 49 лет.

2. Утвердить границы публичного сервитута земельных участков, указанных в п. 1 настоящего распоряжения, согласно прилагаемой схеме расположения границ публичного сервитута.

3. Срок, в течение которого использование указанных в п. 1 настоящего распоряжения земельных участков в соответствии с их разрешенным использованием будет невозможно или существенно затруднено в связи с осуществлением сервитута – не установлен.

4. Порядок установления зон с особыми условиями использования территорий и содержание ограничений прав на земельные участки в границах таких зон установлен Постановлением Правительства РФ от 24.02.2009 № 160 «О порядке установления охранных зон объектов электросетевого хозяйства и особых условий использования земельных участков, расположенных в границах таких зон».

5. Плата за публичный сервитут не устанавливается в соответствии с ч. 4 ст. 3.6 Федерального закона от 25.10.2001 года № 137-ФЗ «О введении в действие Земельного кодекса Российской Федерации».

6. Комитету имущественных отношений администрации Пермского муниципального района в течение 5 рабочих дней со дня подписания настоящего распоряжения:

6.1. Направить настоящее распоряжение правообладателям земельных участков, указанных в п. 1 распоряжения;

6.2. Направить настоящее распоряжение в Управление Федеральной службы государственной регистрации, кадастра и картографии по Пермскому краю;

6.3. Направить настоящее распоряжение в ОАО «МРСК Урала», а также сведения о лицах, являющихся правообладателями земельных участков, сведения о лицах, подавших заявления об учете их прав (обременений прав) на земельные участки, способах связи с ними, копии документов, подтверждающих права указанных лиц на земельные участки;

6.4. Направить в администрацию Савинского сельского поселения настоящее распоряжение для опубликования в порядке, установленном для официального опубликования (обнародования) муниципальных правовых актов уставом поселения.

7. Разместить настоящее распоряжение на сайте Пермского муниципального района www.permraion.ru.

8. Настоящее распоряжение вступает в силу со дня его подписания.

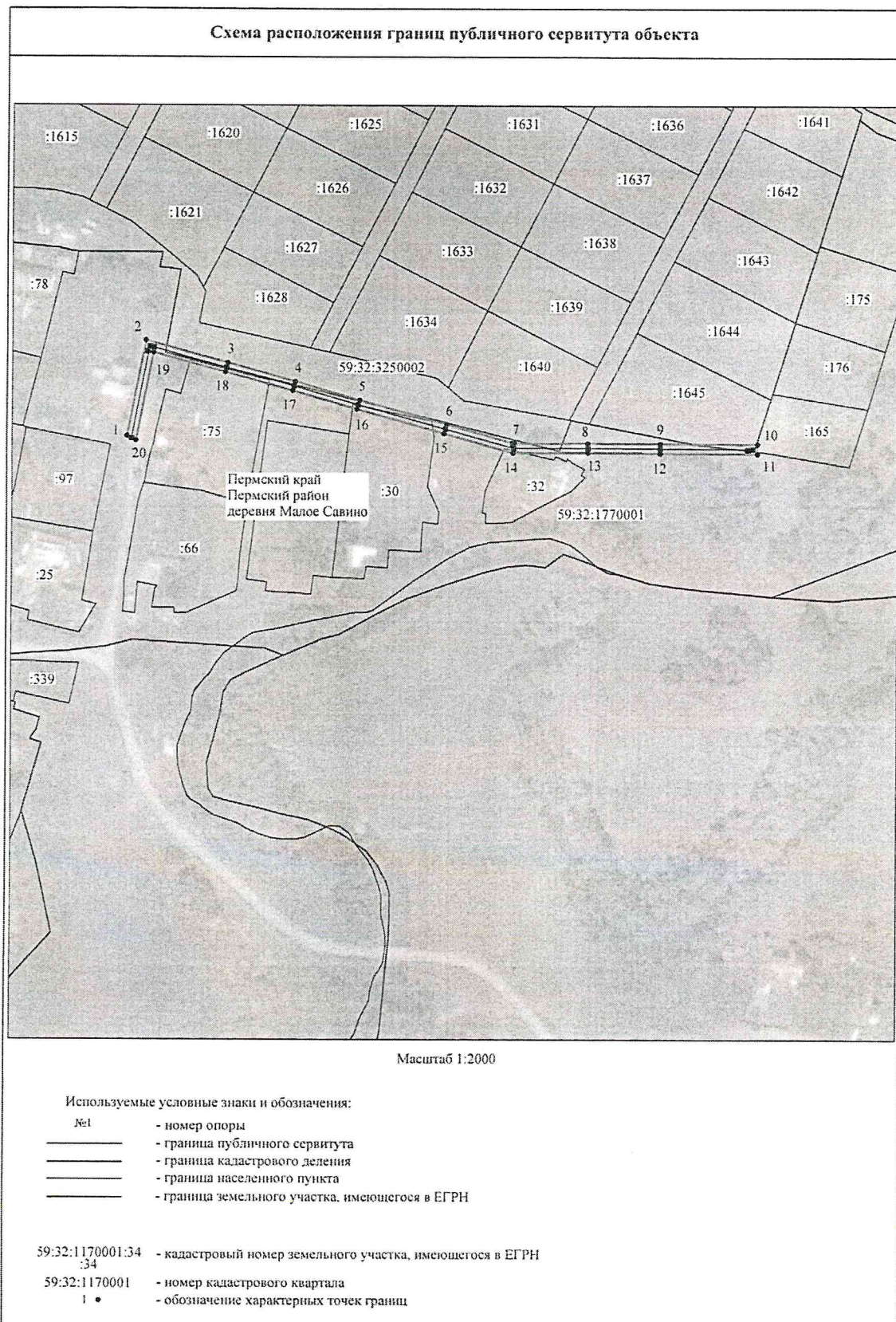
9. Контроль исполнения распоряжения оставляю за собой.

Председатель комитета



Г.В. Мюресов

Приложение № 1
к распоряжению
комитета имущественных
отношений администрации
Пермского муниципального района
от 28.07.2021 № 1174



Приложение № 2
к распоряжению
комитета имущественных
отношений администрации
Пермского муниципального района
от 28.07.2021 № 1174

ОПИСАНИЕ МЕСТОПОЛОЖЕНИЯ ГРАНИЦ
Публичный сервитут для размещения объекта электросетевого хозяйства «ВЛ-0,4КВ Ф.1 от ТП-47283»
(наименование объекта, местоположение границ которого описано (далее - объект))

Раздел I

Сведения об объекте		
№ п/п	Характеристики объекта	Описание характеристик
1	Местоположение объекта	Пермский край, Пермский район, деревня Малое Савино
2	Площадь объекта +/- величина погрешности определения площади (Р+/- Дельта Р)	1183 кв.м ± 12 кв.м
3	Иные характеристики объекта	Публичный сервитут для размещения объекта электросетевого хозяйства «ВЛ-0,4КВ Ф.1 от ТП-47283» на срок 49 лет

Приложение № 3
к распоряжению
комитета имущественных
отношений администрации
Пермского муниципального района
от 28.07.2021 № 1174

Раздел 2

Сведения о местоположении границ объекта					
1. Система координат <u>МСК-59, зона 2</u>					
2. Сведения о характерных точках границ объекта					
Обозначение характерных точек границ	Координаты, м		Метод определения координат характерной точки	Средняя квадратическая погрешность положения характерной точки (M _i), м	Описание обозначения точки на местности (при наличии)
	X	Y			
1	2	3	4	5	6
1	507801.84	2216784.06	Метод спутниковых геодезических измерений (определений)	0.10	–
2	507842.00	2216791.56	Метод спутниковых геодезических измерений (определений)	0.10	–
3	507832.70	2216825.07	Метод спутниковых геодезических измерений (определений)	0.10	–
4	507824.94	2216852.73	Метод спутниковых геодезических измерений (определений)	0.10	–
5	507817.14	2216879.35	Метод спутниковых геодезических измерений (определений)	0.10	–
6	507806.91	2216915.62	Метод спутниковых геодезических измерений (определений)	0.10	–
7	507798.95	2216943.84	Метод спутниковых геодезических измерений (определений)	0.10	–
8	507799.07	2216974.17	Метод спутниковых геодезических измерений (определений)	0.10	–
9	507798.90	2217003.77	Метод спутниковых геодезических измерений (определений)	0.10	–
10	507798.66	2217043.73	Метод спутниковых геодезических измерений (определений)	0.10	–
11	507794.66	2217043.71	Метод спутниковых геодезических измерений (определений)	0.10	–
12	507794.90	2217003.75	Метод спутниковых геодезических измерений (определений)	0.10	–
13	507795.07	2216974.17	Метод спутниковых геодезических измерений (определений)	0.10	–
14	507794.95	2216943.28	Метод спутниковых геодезических измерений (определений)	0.10	–
15	507803.06	2216914.52	Метод спутниковых геодезических измерений (определений)	0.10	–
16	507813.30	2216878.24	Метод спутниковых геодезических измерений (определений)	0.10	–
17	507821.10	2216851.63	Метод спутниковых геодезических измерений (определений)	0.10	–
18	507828.86	2216823.99	Метод спутниковых геодезических измерений (определений)	0.10	–
19	507836.98	2216794.68	Метод спутниковых геодезических измерений (определений)	0.10	–
20	507799.90	2216787.78	Метод спутниковых геодезических измерений (определений)	0.10	–
1	507801.84	2216784.06	Метод спутниковых геодезических измерений (определений)	0.10	–
3. Сведения о характерных точках части (частей) границы объекта					
Обозначение характерных точек части границы	Координаты, м		Метод определения координат характерной точки	Средняя квадратическая погрешность положения характерной точки (M _i), м	Описание обозначения точки на местности (при наличии)
	X	Y			
1	2	3	4	5	6
–	–	–	–	–	–

